

## Tamaños disponibles



## Certificaciones



## Indicaciones

1. Prepuccio redundante
2. Fimosis
3. Tumor benigno Prepuccio

## Contraindicaciones

1. Pacientes con edema inflamatorio agudo en el sitio quirúrgico.
2. Pacientes con estructura anatómica regional anormal.
3. Alteraciones del mecanismo de coagulación sanguínea.

## Importante

1. Este producto debe ser utilizado por médicos experimentados que entiendan completamente los principios operativos del dispositivo.
2. El tamaño apropiado del dispositivo debe seleccionarse en función del tamaño del glande antes de la operación.
3. No realizar actividades pesadas después de la operación antes de la curación.
4. Las grapas pueden comenzar a caer después de 1 semana, y generalmente terminan de caerse en 1 mes.
5. No realizar actividades pesadas durante 1 semana después de que se hayan caído todas las grapas.
6. Este es un dispositivo desechable de un solo uso solamente. Debe tratarse estrictamente como desecho médico después de su uso.



Fabricante: Jiangxi Langhe Medical Instrument Co., Ltd.  
Dirección: North Side of the Biological Industrial Park, Enjiang Industrial Zone, Yongfeng County, Ji'an City, Jiangxi Province, 331500, P.R. China.  
Tel.: +86-20-31046252 / +86-20-66625166 / +86-796-2219910  
Web: [www.langhemedical.com](http://www.langhemedical.com)  
Email: [contact@jxthyl.com](mailto:contact@jxthyl.com)

Distribuido por:



[www.presurgy.com](http://www.presurgy.com)  
[pedidos@presurgy.com](mailto:pedidos@presurgy.com)  
tf: 916402087

# CIRCUCURER™

## DISPOSITIVO de SUTURA PARA CIRCUNCISIÓN

Técnica innovadora con patente nacional



- Pistola diseñada con patente
- Disparo con una sola mano: Anastomosis con precisión
- Procedimiento estandarizado: seguro, rápido y fácil de controlar
- Las grapas se liberan automáticamente, no precisa sutura tradicional
- Resultado estético excelente



## Comentario Editorial de The Journal of Urology ( 1 )

El CCSAC (CircCurer™) es un novedoso dispositivo de circuncisión basado en los principios de la grapadora anastomótica intestinal. Tiene el potencial de un uso generalizado, particularmente considerando la reciente recomendación de la OMS de que "la circuncisión masculina debe considerarse una intervención eficaz para la prevención del VIH en países y regiones con epidemias heterosexuales, alta prevalencia de VIH y bajo índice de circuncisión masculina".

El CCSAC es único en el sentido de que puede realizarse de forma ambulatoria y ningún dispositivo externo permanece fijado al paciente.

(CCSAC = Cortador circular con anastomosis por grapas para circuncisión)

Mary K. Samplaski  
Division of Urology  
Department of Surgery  
Mount Sinai Hospital  
University of Toronto  
Toronto, Ontario, Canada.

### 2<sup>nd</sup> Generación

CIRCCURER™

2<sup>nd</sup> Generación  
Diseño Pistola

LangHe Medical: Liderando la cirugía de circuncisión segura y estandarizada, sin dolor y mínimamente invasiva



Las grapas se liberan automáticamente  
No sutura tradicional  
Alto porcentaje de satisfacción



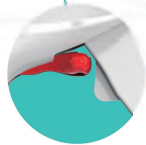
Diseño patentado  
Precisión de posicionamiento y anastomosis



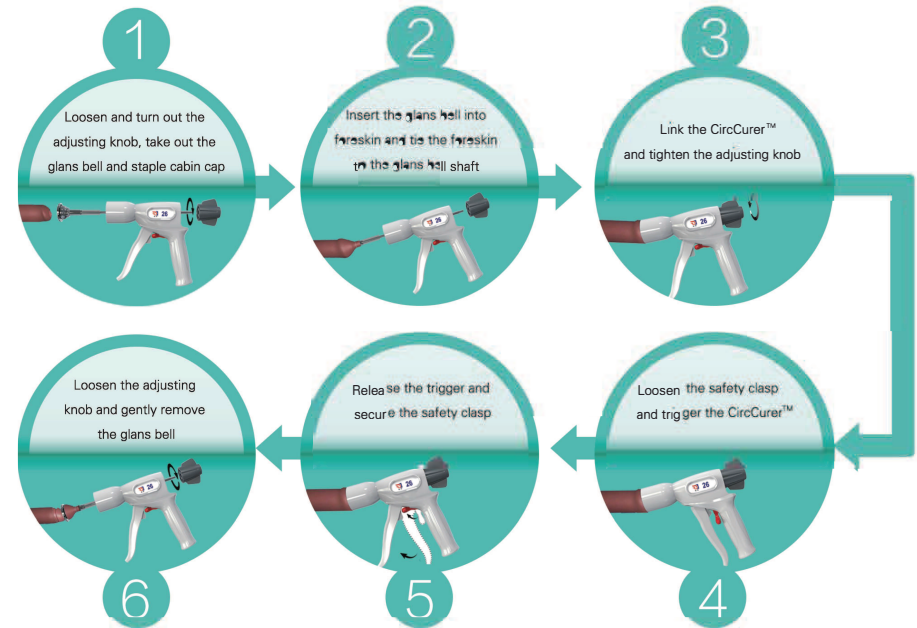
Mecanismo gatillo con una sola mano



Innovador seguro de bloqueo



## Procedimiento operativo



## Beneficios de la circuncisión en el varón

- Reduce 60% las probabilidades de infección por HIV a través del coito post-operativamente.
- Reduce el riesgo de penitis, prostatitis, carcinoma de pene & cáncer de próstata.
- Previene el riesgo de infección del sistema reproductivo.
- Reduce el porcentaje de incidencia de vaginitis, cervicitis, cáncer cervical, cáncer vaginal de las parejas femeninas.
- Reduce la incidencia de impotencia & eyaculación precoz.
- Conducente para incrementar la calidad del esperma, beneficio para la fertilidad.



### <Reference>

(1)Yiming Yuan, Zhichao Zhang, Wanshou Cui, Bing Gao, Jing Peng, Zhongcheng Xin and Yinglu Guo. Clinical Investigation of a Novel Surgical Device for Circumcision. Journal of Urology, 2014, 191(5): 1411-1415